

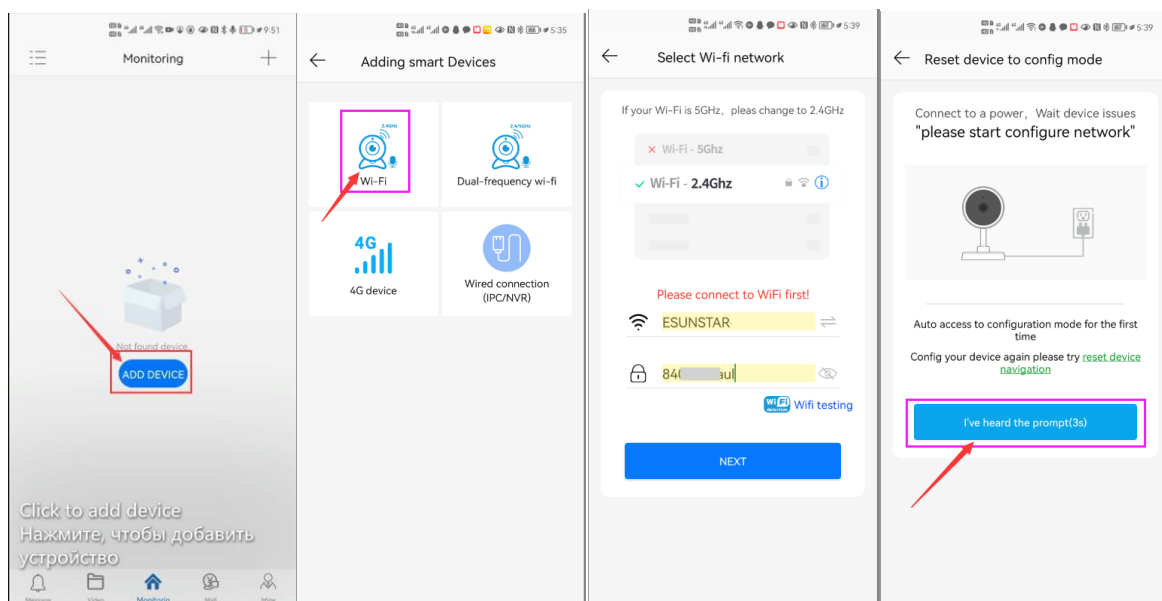
Руководство по эксплуатации IP-камеры Videolink

[Часть 1. Подключение камер и управление ими с помощью мобильного приложения]

Пожалуйста, зайдите в Google Play или Apple Store, загрузите мобильное приложение, имя Videolink, и установите его на свой мобильный телефон. При первом запуске приложения вам необходимо зарегистрировать учетную запись. Вы можете использовать свой адрес электронной почты или номер мобильного телефона для регистрации учетной записи, а затем использовать зарегистрированную учетную запись для входа в приложение.

[1], Настройте камеру с помощью WIFI

1. Если ваша камера имеет функцию WIFI. Перед подключением адаптера питания камеры убедитесь, что порт LAN камеры не подключен к кабелю Ethernet (если вы его подключили, отсоедините его и нажмите кнопку сброса в течение 5 секунд, чтобы восстановить заводские настройки камеры). После подключения питания подождите 10 секунд. 2. Прежде чем использовать мобильное приложение для настройки камеры, подключите свой мобильный телефон к маршрутизатору WIFI через WIFI. 3. Откройте приложение и нажмите кнопку «Добавить», чтобы добавить камеру (как показано на рисунке 1). И выберите WIFI (как показано на рисунке 2), программа автоматически получит WIFI мобильного телефона, и введите пароль WIFI (пароль подключения WIFI беспроводного маршрутизатора). Нажмите «Далее» (как показано на рисунке 3)



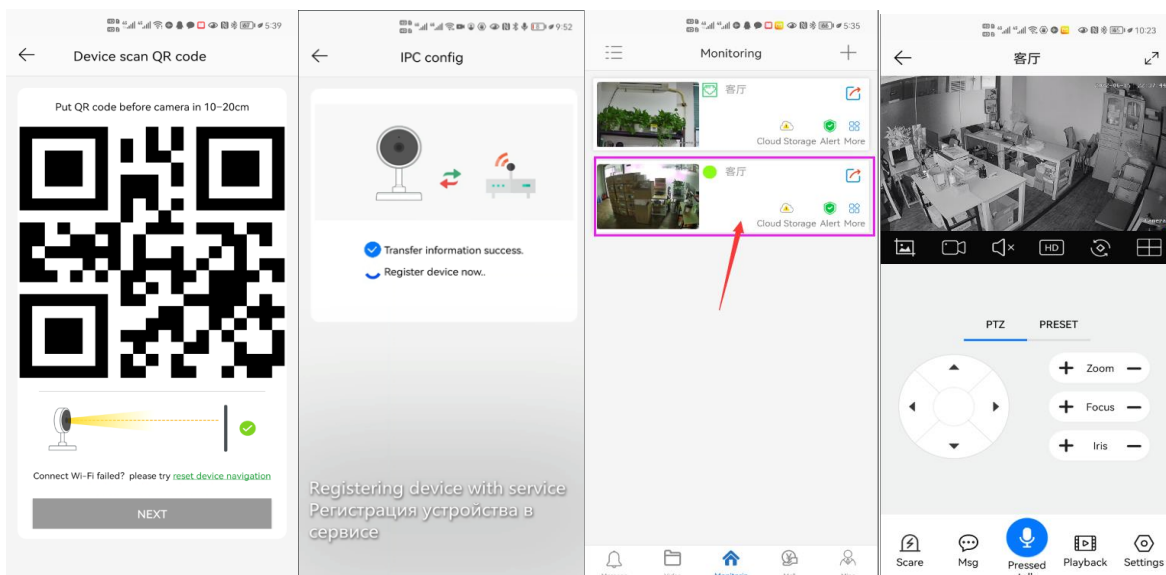
1

2

3

4

После входа в интерфейс на рис. 4 подождите несколько секунд, приложение автоматически войдет в интерфейс на рис. 5, и камера начнет сопоставлять код с помощью звуковых волн. Когда вы слышите в телефоне «ди», это означает, что камера успешно подключена к вашему беспроводному маршрутизатору через WIFI (как показано на рис. 6). Если в вашей камере нет микрофона и динамика одновременно, согласование кода звуковой волны не может быть завершено, но вы также можете добавить камеру после совмещения QR-кода на экране телефона с объективом камеры. Щелкните камеру на рис. 7, и вы войдете в интерфейс мониторинга и управления камерой (как показано на рис. 8). Камера успешно добавлена.



5

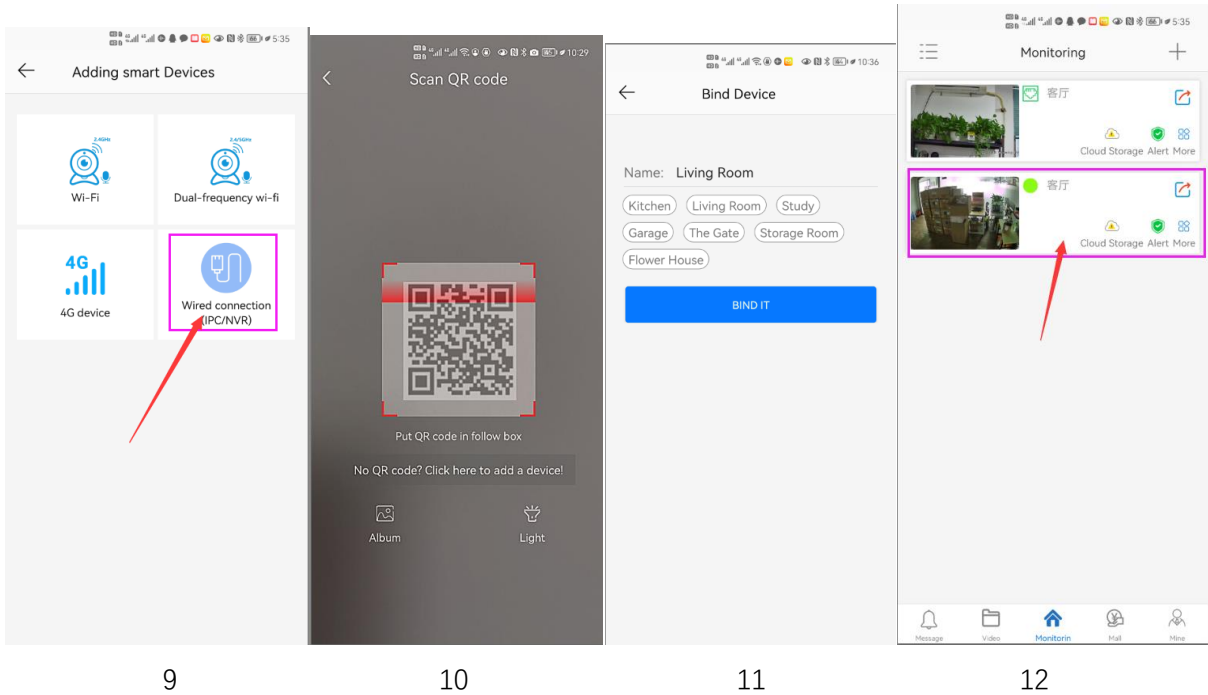
6

7

8

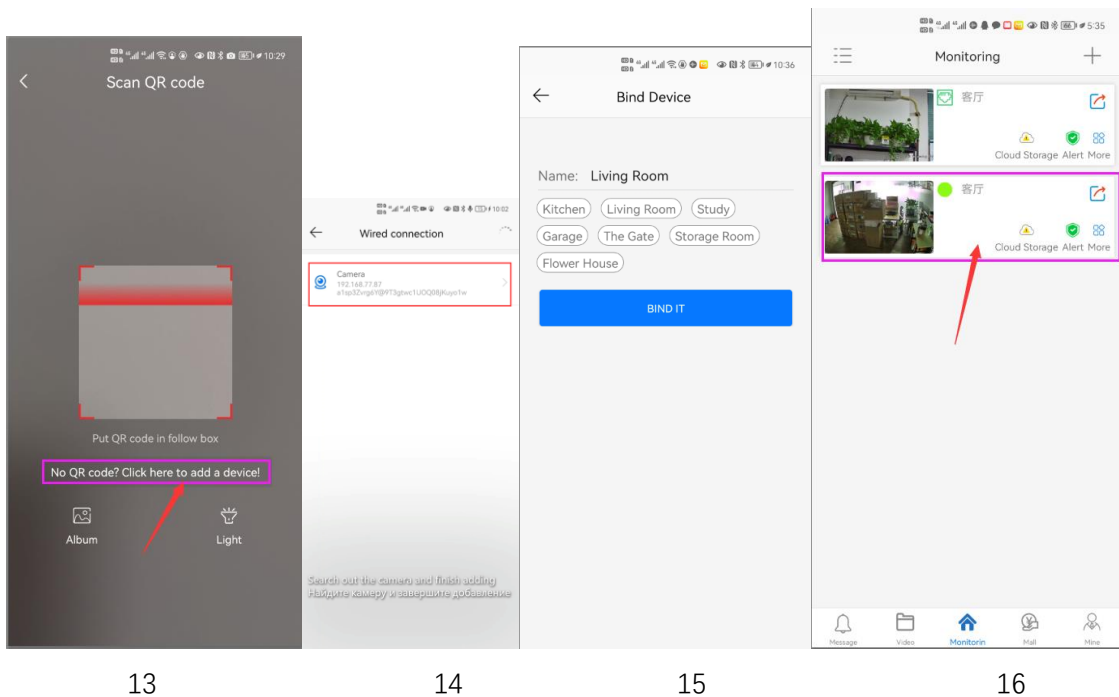
[2], Добавьте камеру, отсканировав QR-код

Если ваша камера не имеет функции WIFI, подключите кабель Ethernet к коммутатору/маршрутизатору и подключите адаптер питания. Выберите «Проводное подключение камеры», как показано на рисунке 9, войдите в интерфейс сканирования QR-кода, чтобы добавить камеру, наведите мобильный телефон на QR-код на корпусе камеры для сканирования (как показано на рисунке 10), после сканирования успешно, укажите свое имя для камеры и нажмите «BIND IT», чтобы завершить добавление (как показано на рисунке 12).

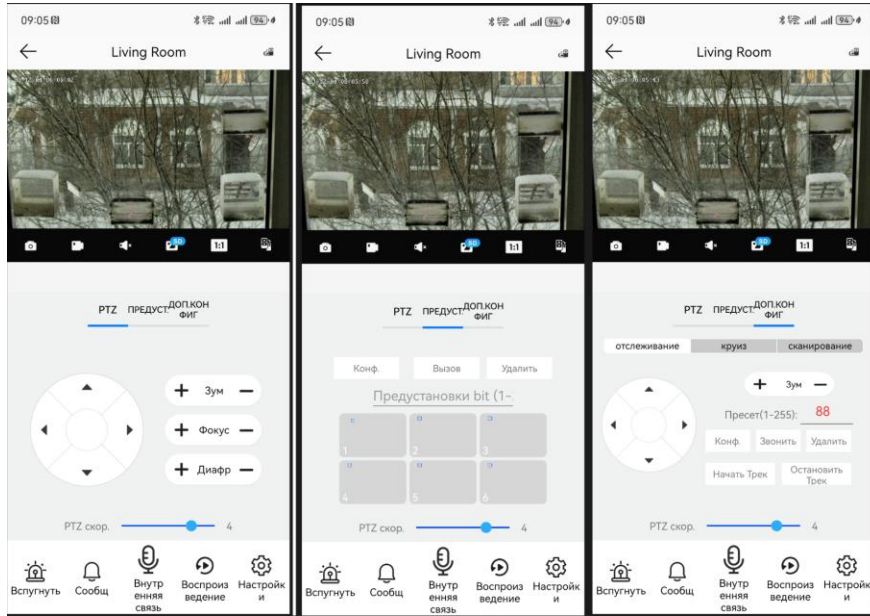


[3], Добавление камер через подключение по локальной сети

Если QR-код не может быть найден на камере, вы можете нажать «Нажмите здесь, чтобы добавить устройство», чтобы добавить камеру через Поиск в локальной сети (как показано на рис. 12), перейдите на страницу поиска, и приложение автоматически выполнит поиск камеры, как показано на рис. 13, а затем щелкните камеру, чтобы завершить добавление.



Как включить и выключить функцию отслеживания гуманоидов.



слежение за неподвижным положением

1. Кнопка управления облачной платформой вращает камеру в нужное место (настройка возврата)
2. Переключите интерфейс управления облачной платформой на интерфейс настройки « SENIOR».
3. Введите 88, затем нажмите кнопку "Настройка". Отслеживание возврата позиции (на месте) Настройка выполнена успешно
4. Нажмите кнопку « Начать отслеживать», камера автоматически включит функцию отслеживания
5. Нажмите кнопку « Стоп - трек», камера автоматически отключит функцию отслеживания

Часть 2: Список команд управления PTZ камерой

Название функции	Описание функций	Preset	Call	Set
Установка позиции возврата	Положение камеры возвращается после окончания отслеживания (Установка исходного положения для отслеживания)	88		√
Включить автоматическое отслеживание	Включить автоматическое отслеживание (Не рекомендуется включать функцию слежения на длительное время.)	97	√	
Отключить автоматическое отслеживание	Отключить автоматическое отслеживание (дефолт)	96	√	√
Установка исходного положение в режиме ожидания	Поверните камеру в нужное положение, затем установите(set) 1-е предустановку положения. 1-е предустановленное положение — будет исходным положением. Когда камера находится в режиме ожидания, она автоматически повернется в 1-е предустановленное положение. 76+установить(set)+1+вызов(call) Для включения исходного положение; 76+установить(set)+2+вызов(call) Для отключения исходного положения	76	√	
Включить отображение ZOOM	75+установить(set)	75		√
Отключить отображение ZOOM	75+вызов(call)	75	√	
Перезапустить скорость PT	Перезапуск только PT Speed dome "94+вызов(call)"	94		√
Сбросить скорость PT	Сбрасывается только информации управления вращением PT до заводских настроек "82+вызов(call)"	82	√	

All software and manual download weblink: <http://www.yucvision.com/videlink-Download.html>

Videolink camera software and manual download [Back to Home](#)

Download Videolink mobile APP



Manual Download:

Manual name	Pictures	Language	Weblink
VideoLink mobile app Manual		English Russian Video Manual	Download Download Download
P2 series Camera Manual		English Russian	Download Download
4X ZOOM Auto tracking Speed Dome PTZ IP Camera		English Russian	Download Download
P02 series Camera Manual		English	Download
P06 series Camera Manual		Russian	Download
P07 series Camera Manual		English Russian	Download Download

Software Name	Pictures	Language	Weblink
P05 series Camera Manual		English Russian	Download Download
P06 series Camera Manual		English Russian	Download Download

PC software Download:

Software Name	Pictures	Language	Weblink
Search Tool		English Russian	Download Download
LAN PC manage software		English	Download
WAN PCmanage software		English	Download
VideoLink P2P PC software		English	Download

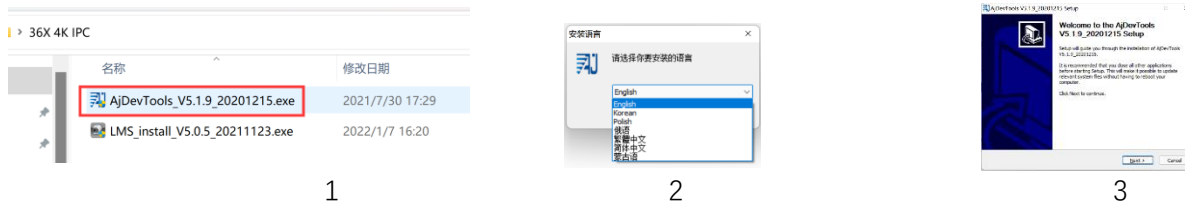
SDK download: Please contact the developer to get it



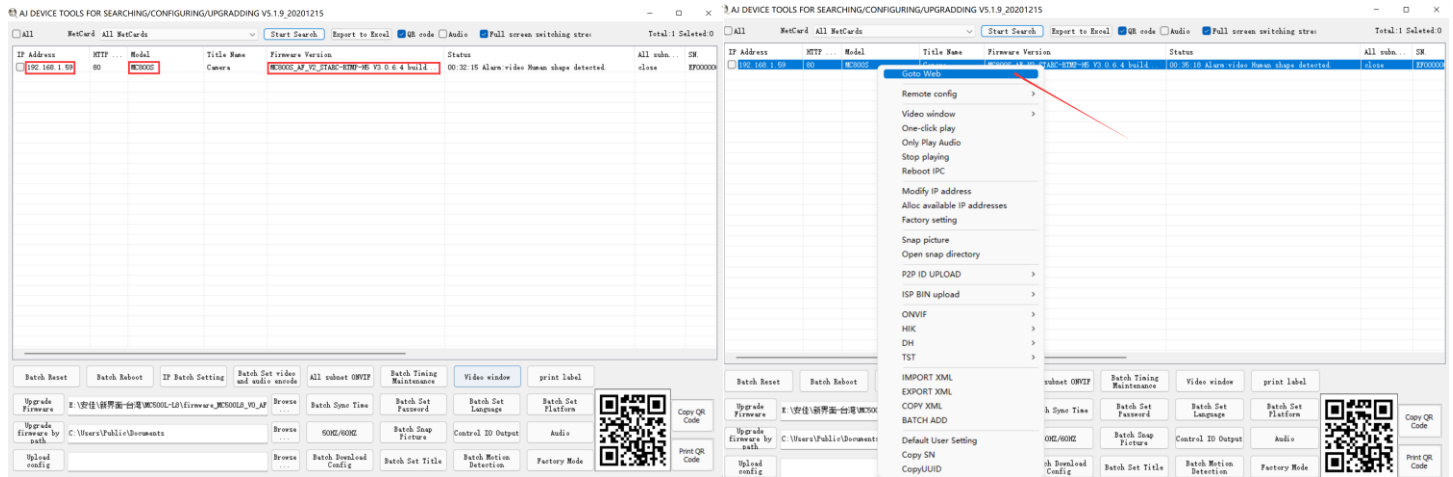
Часть 3. Добавление камер и управление ими с помощью программного обеспечения для ПК

[1], Установите инструмент поиска на свой ПК

1. Запустите «AjDevTools_V5.1.9_20201215.exe» и завершите установку.

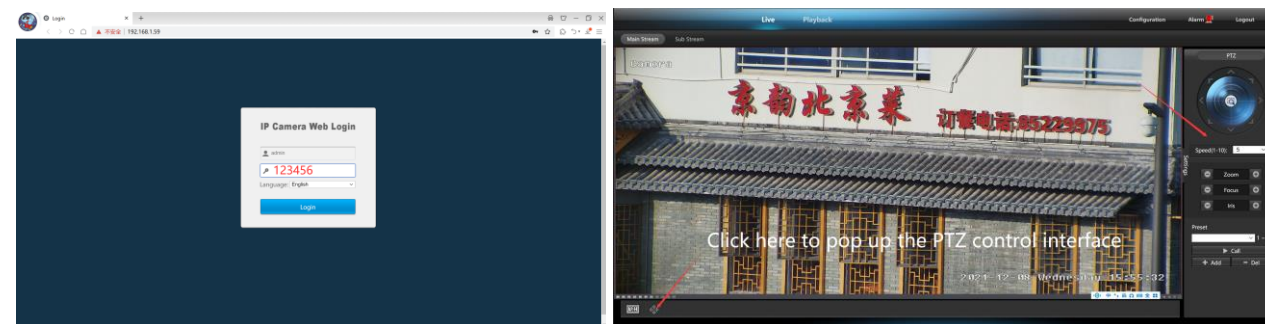


2. Запустите программное обеспечение, как показано ниже



3. Здесь вы можете изменить IP-адрес камеры, обновить прошивку и другие настройки параметров. Щелкните правой кнопкой мыши IP-адрес, чтобы открыть камеру в браузере, как показано на рисунке ниже.

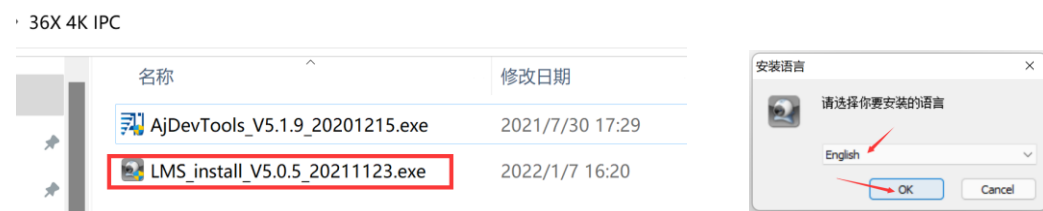
4. Войдите в интерфейс входа в браузер, имя пользователя для входа: admin, пароль: 123456, как показано на следующем рисунке (если браузер предлагает загрузить и установить подключаемый модуль, загрузите и установите его):



5. Затем нажмите войти

[2], Используйте программное обеспечение для ПК для поиска и добавления камер.

1. Установите компьютерное программное обеспечение LMS



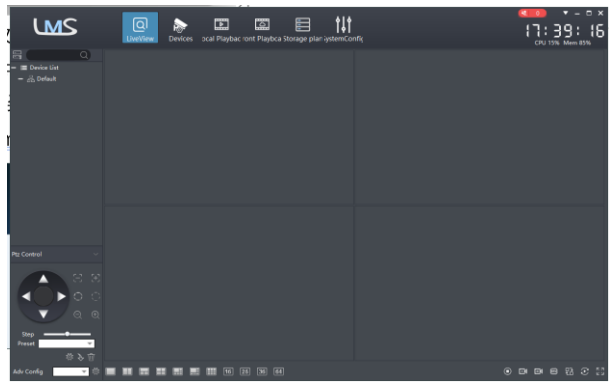
Программное обеспечение поддерживает английский, упрощенный китайский и традиционный китайский (если вы хотите поддерживать другие языки, мы можем предоставить вам языковые пакеты, вы можете перевести на нужный язык, а затем мы можем предоставить вам настройку программного обеспечения)

2. Следуйте инструкциям для завершения установки программного обеспечения.

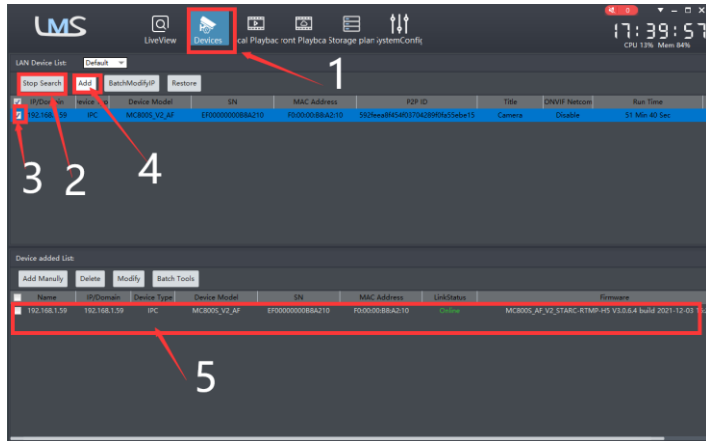
3. Запустите программное обеспечение LMS: пользователь: admin, пароль: 123456.



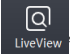
Нажмите LOGIN, чтобы войти в программу



4. Найдите и добавьте камеры.



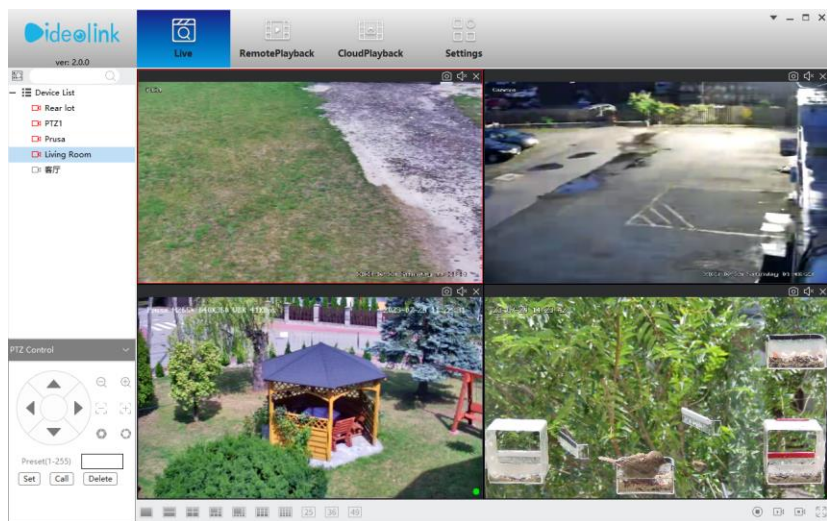
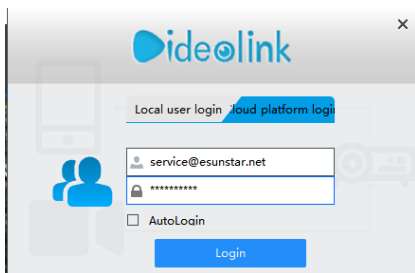
Нажмите «Устройства» «Начать поиск» нажмите «3» добавить» успешно добавлено

Затем нажмите “” перейти в Liveview,

Дважды щелкните IP-адрес, и видео автоматически появится в поле видео справа.

[3], Предварительный просмотр и управление камерами с помощью программного обеспечения VIDEOLINK для ПК.

1. Дважды щелкните программное обеспечение VIDEOLINK в каталоге, следуйте инструкциям, чтобы завершить установку камеры, а затем запустите камеру..



2, запустите и войдите в систему VIDEOLINK,

Имя пользователя и пароль здесь — это учетная запись, которую вы впервые зарегистрировали на своем мобильном телефоне. Нажмите кнопку входа, чтобы перейти к VIDEOLINK.

Вы увидите все камеры под своей учетной записью, вы можете просмотреть камеры и просмотреть воспроизведение видео таким образом